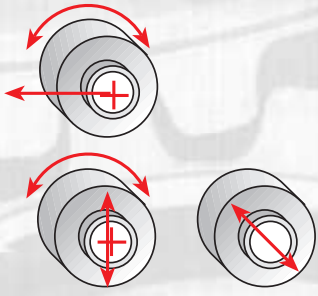


MODEL  
MRM-S

CE

 **isitan**



Kompozit panel kıvrımak için opsiyonel delrin (plastik) yüzük kaplamalı üst mil  
Optional special plastic segmented coated top roll for bending composite panels



# ASİMETRİK 3 TOPLU SİLİNDİR MAKİNALARI ASSYMETRICAL 3 ROLLS PLATE BENDING MACHINES



» Bu mekanik modelimiz genellikle hafif ve orta işlerde kullanılmak üzere imal edilmiştir. Özellikle 10 mm kalınlığa kadar malzemelerin kıvrılması işlerinde kullanılır. Alüminyum malzemelerde, Havalandırma Boruları yapımında, Reklam Panolarında, Makine Kaporta ve Sac Aksamı yapımında ve daha pek çok benzeri işlerde kullanılır.

## TEKNİK ÖZELLİKLER VE STANDART DONANIM

- » Zincir ve kayış tahrikli tek Helisel Tip Redüktörle ve dişli sistemi ile tahrik edilmiş alt ve üst miller
- » SAE 1050 (CK 45) sertifikalı çelikten üretilmiş yüksek mukavemetli miller
- » Kaynaklı Çelik ana gövdeler
- » El ile açılabilir Üst Top
- » Hareketli Kumanda Panosu
- » Konik Kıvrma Makarası
- » Merkezi yağlama sistemi
- » Frenli motorla hassas kıvrım yapabilme özelliği
- » Arka Top motorlu olarak aşağı yukarı hareketlidir
- » Üst Top Dayama Sistemi
- » AB Güvenlik Direktiflerine uygun (CE Markası)
- » Kullanma kılavuzu

## ÖZEL AKSESUARLAR

- » Arka top için dijital göstergeler
- » Sertleştirilmiş miller
- » Profil ve boru kıvrma topları takabilmek için uzatılmış mil uçları
- » Profil ve boru kıvrma vals top takımı
- » Motorlu aşağı yukarı hareketli alt top



» This mechanical model is designed for light to medium jobs. It is used in jobs up to 10 mm thickness materials. It is used in Aluminium Bendings, Air Conditioning Channels, Advertising Panels and Sheet Metal Covers.

## TECHNICAL SPECIFICATIONS AND STANDARD ACCESSORIES

- » Two rolls powered by a single chain and belt driven Helical Type Gearbox and gear system
- » SAE 1050 (CK 45) Quality Certificated Steel Rolls with high tensile strength
- » Steel Welded Main Frames
- » Mechanical manual openable dropend
- » Mobile Control Panel
- » Conical Bending Device
- » Central lubrication system
- » Top roll support system
- » Precision Bending with Brake Motor
- » Motorised Adjustment of Back Roll
- » Built according to EC Safety Directives (CE Mark)
- » User's manual

## OPTIONAL EQUIPMENTS

- » Digital Read-Out for Rear (back) Roll
- » Induction Hardened Rolls
- » Extended Roll Shafts for Profile and Pipe Bending operation
- » Profile and Section Bending Rolls set
- » Motorised bottom roll



Opsiyonel dijitali kumanda paneli  
Optional control panel with digital readout



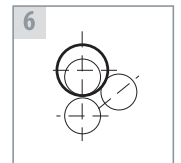
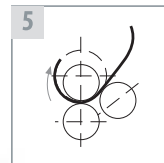
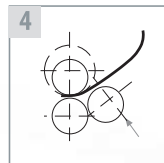
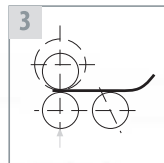
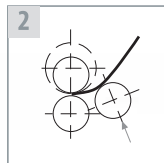
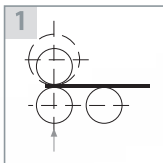
Standart Konik Kıvrma Makarası  
Standard Conical Bending Device



Opsiyonel profil kıvrma işleri için uzatılmış mil uçları ve vals top takımı  
Optional extended roll shafts for profile bending operation and section bending rolls set



Standart elle açılabilen sac çıkartma kafası  
Standard manual dropend



MODEL  
MRM-S

CE

 **isitan**



Kompozit panel kıvrım için opsiyonel delrin (plastik) yüzük kaplamalı üst mil  
Optional special plastic segmented coated top roll for bending composite panels



- Özel model MRM-S trafolar için sıkıştırılmış selülozik kontrplak bükme için özel üretilmiştir
- Special production MRM-S this machine manufactured to bend special pressed cellulosic plywood for transformers

## ASİMETRİK 3 TOPLU SİLİNDİR MAKİNALARI ASSYMETRICAL 3 ROLLS PLATE BENDING MACHINES

MRM-S											
MODEL	Çalışma boyu Working length	Ön kıvrma kapasitesi* Prebending capacity*	Kıvrma kapasitesi Bending capacity	Top çapları Ø Roll diameters Ø	Min. kıvrma çapı Ø Min. bending dia Ø	Ana motor gücü Main motor power	Arka top motoru Back ball motor	Uzunluk Length	Genişlik Width	Yükseklik Height	Ağırlık Weight
	mm	mm	mm	mm	mm	kw	kw	mm	mm	mm	kg
MRM-S 1050x130	1050	6	7	130	195	2.2	1.1	2750	650	1020	1200
MRM-S 1050x150	1050	7	8	150	225	3	1.1	2750	680	1040	1450
MRM-S 1050x170	1050	8	9	170	255	4	1.1	2850	720	1050	1600
MRM-S 1050x190	1050	9	10	190	285	4	1.5	3200	950	1300	2450
MRM-S 1550x130	1550	5	6	130	195	2.2	1.1	3250	650	1020	1400
MRM-S 1550x150	1550	6	7	150	225	3	1.1	3250	680	1040	1650
MRM-S 1550x170	1550	7	8	170	255	4	1.1	3350	720	1050	1850
MRM-S 1550x190	1550	8	9	190	285	4	1.5	3700	950	1300	2750
MRM-S 2050x130	2050	3	4	130	195	2.2	1.1	3750	650	1020	1600
MRM-S 2050x150	2050	4	5	150	225	3	1.1	3750	680	1040	1885
MRM-S 2050x170	2050	5	6	170	255	4	1.1	3850	720	1050	2100
MRM-S 2050x190	2050	6	7	190	285	4	1.5	4200	950	1300	3100
MRM-S 2550x150	2550	3	4	150	225	3	1.1	4250	650	1020	2150
MRM-S 2550x180	2550	4	5	180	270	4	1.5	4350	950	1300	3050
MRM-S 2550x190	2550	5	6	190	285	4	1.5	4700	950	1300	3400
MRM-S 2550x220	2550	6	7	220	330	5.5	2.2	4700	1150	1400	5000
MRM-S 3050x160	3050	2	3	160	240	4	1.1	4850	720	1050	2650
MRM-S 3050x190	3050	3	4	190	285	4	1.5	5200	950	1300	3750
MRM-S 3050x200	3050	4	5	200	300	4	1.5	5200	950	1300	4000
MRM-S 3050x220	3050	5	6	220	330	5.5	2.2	5200	1150	1400	6000

• Minimum çap üst top Ø x 1.5 katı / Minimum diameter top roll Ø x 1.5 times.

• Sac kıvrma kapasiteleri 24 kg/mm<sup>2</sup> sac mukavemetine göre verilmiştir. /Plate bending capacities are given for 24 kg/mm<sup>2</sup> plate yielding strength.

