

MODEL
4 RH

YENİ NEW
MODEL MODEL



4 RH - 15-100



YENİ NEW
MODEL MODEL



4 RH - 10-75

MOTORLU 4 TOPLU SİLİNDİR MAKİNALARI MOTORISED 4 ROLLS PLATE BENDING MACHINES



TEKNİK ÖZELLİKLER VE STANDART DONANIM

- » Hafif sac, alüminyum veya paslanmaz malzemelerin kıvrılması için çok uygundur
- » Yuvarlak ve çeşitli çaplarda malzemelerin kıvrılması için çok uygundur
- » Aşırı yüklemeye karşı korunmuştur
- » Üst top elektrik motoru ve redüktör ile tahrik edilmiştir (RM Model)
- » Üst mil planet redüktör ile tahrik edilmiştir. (RH model)
- » Alt ve Yan millerin hareketi Lineer motorlar ile sağlanmıştır. (RM model)
- » Otomatik açılan kafa sayesinde kıvrılan parça kolayca çıkarılır
- » Hareketli Kumanda Panosu ile çok kolay kullanım.
- » Kaynaklı çelik konstrüksiyon gövde
- » SAE 1050 (CK 45) sıcak hadde çelik miller
- » AB güvenlik normlarına uygundur ve CE işaretine sahiptir
- » Standart NC kontrol (RM Model)
- » Kullanma kılavuzu

ÖZEL DONANIM

- » Dijital göstergeler (RH model 3 adet)
- » Sertleştirilmiş miller
- » Taşlanmış ve parlatılmış toplar
- » NC kontrol (RH Model)

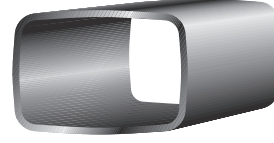
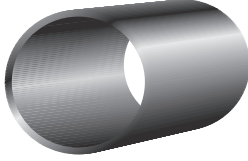
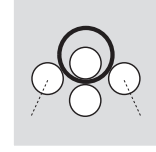
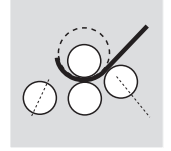
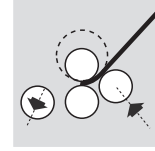
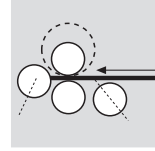


TECHNICAL SPECIFICATIONS AND STANDARD ACCESSORIES

- » Very economical four roll machines
- » Very suitable for light plates, aluminum or stainless steel
- » Ferrules in full circle or varying radiuses can be done easily
- » Pinch Roll and Lateral Rolls move with motor and screw jacks in linear movement
- » Overload Protection
- » Top roll is powered by electrical motor with gearbox
- » Manual DropEnd for easy removal of finished ferrule
- » Easy operation with Mobile Control Panel
- » Welded Steel frames
- » Hot rolled SAE 1050 (CK 45) Steel Rolls
- » Conical Bending device
- » Built according to EC Safety Directives and has CE Mark
- » User's manual

OPTIONAL EQUIPMENT

- » Digital ReadOuts (3 pcs.)
- » Induction hardened rolls
- » Ground and polished rolls



4 RM / 4 RH		Ön kıvrmasız Without prebending		Ön kıvrımlı With Prebending							
MODEL	Kıvrma uzunluğu Usefull length	Min. çap = üst top Ø x 5 katı Min. Diameter = top roll Ø x 5 times	Min. çap = üst top Ø x 1.5 katı Min. Diameter = top roll Ø x 1.5 times	Min. çap = üst top Ø x 5 katı Min. Diameter = top roll Ø x 5 times	Min. çap = üst top Ø x 1.5 katı Min. Diameter = top roll Ø x 1.5 times	Merkez top çapları Ø Central rolls Ø	Yan top çapları Ø Side rolls Ø	Motor gücü Motor Power	Çalışma hızı Working speed	Makina ölçüleri Machine dimensions	Ağırlık Weight
		mm	mm	mm	mm						
4 RH 10-60	1050	1,5	1	1	0,8	60	60	1,1	4.5	2050x875x1060	720
4 RH 10-75	1050	2	1,5	1,5	1	75	75	1,2	4.5	2050x875x1060	750
4 RH 10-90	1050	2.5	2	2	1.5	90	100	2.2	4.5	2250x1000x1500	900
4 RH 10-130	1050	5	4	4	3	130	110	3	4.5	2250x1000x1500	1560
4 RH 15-90	1550	2	1.5	1.5	1	90	100	2.2	4.5	2750x1000x1500	1100
4 RH 15-130	1550	4	3	3	2	130	110	3	5	2750x1000x1500	1760