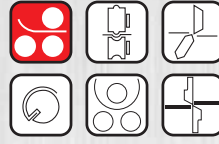


MODEL  
4R HC

CE

 **isitan**



4 Toplu Özel Konik Bükme Makinası  
Special 4 Roll Conical Bending Machines



# HİDROLİK 4 TOPLU SİLİNDİR MAKİNALARI HYDRAULIC 4 ROLLS PLATE BENDING MACHINES



## TEKNİK ÖZELLİKLER VE STANDART DONANIM

- » Hafif sac, alüminyum veya paslanmaz malzemelerin konik kıvrılması için çok uygundur.
- » Alt top ve yan toplar hidrolik olarak hareket etmektedir.
- » Aşırı yüklemeye karşı korunmuştur.
- » Bütün miller elektrik motoru ve planet redüktör ile tahrik edilmiştir.
- » Beş adet dijital göstergesi ile topların pozisyonu kolayca okunur.
- » Hidrolik açılan kafa sayesinde kıvrılan parça kolayca çıkarılır.
- » Hareketli Kumanda Panosu ile çok kolay kullanım.
- » Kaynaklı çelik konstrüksiyon gövde
- » SAE 1050 (CK 45) indüksiyonla sertleştirilmiş dövme veya hadde çelik miller.
- » Konik kıvrma sistemi
- » AB güvenlik normlarına uygundur ve CE işaretine sahiptir.
- » Kullanma kılavuzu

## ÖZEL DONANIM

- » Taşlanmış ve parlatılmış toplar
- » Çift Hızlı Ayar Sistemi

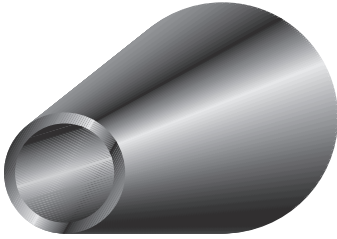


## TECHNICAL SPECIFICATIONS AND STANDARD ACCESSORIES

- » Very suitable for bending conical of light plates, aluminum or stainless steel materials
- » Pinch Roll and Lateral Rolls move with hydraulic pistons
- » Overload Protection
- » All rolls is powered by electrical motor and planetary gearbox
- » Five digital readouts for easy roll positioning
- » Hydraulic DropEnd for easy removal of finished ferrule
- » Easy operation with Mobile Control Panel
- » Welded Steel frames
- » Induction hardened forged or rolled SAE 1050 (CK 45) Steel Rolls
- » Conical Bending device
- » Built according to EC Safety Directives and has CE Mark
- » User's manual

## OPTIONAL EQUIPMENT

- » Ground and polished rolls
- » Double speed system



MODEL	Kıvrma uzunluğu Usefull length	Kıvrma kapasitesi ( siyah sac ) Bending capacity ( mild steel )	Mil çapları Roll diameters		Motor gücü Motor power	Çalışma hızı Working speed	Makina ölçüleri LxGxY Machine dimensions LxWxH	Ağırlık Weight
			En büyük mil çapı Biggest roll dia.	En küçük mil çapı Smallest roll dia.				
4R HC 10-155	1050	3	155	40	2.2+1.5	5	3200x1150x1100	2000

- Sac kıvrma kapasiteleri 24 kg/mm<sup>2</sup> sac mukavemetine göre verilmiştir
- Plate bending capacities are given for 24kg/mm<sup>2</sup> plate yielding strength