



ÜSTÜNKARLI
LOG SAWING LINES

www.ustunkarli.com

ANAHTAR TESLİM PROJE ÇÖZÜMLERİ



Bugüne kadar sayısız anahtar teslim kereste tesisi kurmuş olan ÜSTÜNKARLI, bu tesislerin kurumunda deneyimli satış ekibi, uzman montaj ekibi ve satış sonrası servis desteği ile tecrübelerini Türkiye ve Dünya çapındaki müşterileri ile paylaşmaktan gurur duymaktadır.

ÜSTÜNKARLI tarafından projelendirilmiş komple tesisler ve ağaç işleme makineleri bugün özellikle Asya, Afrika ve Avrupa'da yüksek verimlilikle çalışmaktadır.

Almanya, Arnavutluk, B.A.E., Benin, Bosna - Hersek, Bulgaristan, Çek Cumhuriyeti, Estonya, Fildişi Sahili, Fransa, Gürcistan, Hırvatistan, Hollanda, İngiltere, İspanya, İsveç, İtalya, Kamerun, Letonya, Litvanya, Macaristan, Makedonya, Malezya, Peru, Polonya, Romanya, Rusya, Sırbistan, Karadağ, Slovakya, Slovenya, Suriye, Suudi Arabistan, Ukrayna, Ürdün, Yunanistan ihracat yapılan ülkeler arasındadır.



Üstünkarlı bu katalogta yer alan teknik bilgi ve tüm görsellerdeki değişiklik hakkını saklı tutar.



- Ekstra kalın çelik ana gövde, özel alaşımlı sert döküm volanlar
- Testere gerilim değişimlerine hızlı ve hassas cevap veren üst volan lineer yataklama ve gerji sistemi
- Testere ağızlığı hidrolik olarak ileri-geri hareket ettirilebilme özelliği. Kesim sırasında testere dışarı doğru itilerek daha yüksek testere sabitliği elde edilmesi ve daha yüksek kesim hızlarına ulaşılması, tomruk arabası geri dönüşü sırasında ağızlık otomatik olarak geri döner (opsiyonel)
- Modeline göre testere ağızlığının aşağı yukarı hareketi ve testere gerdirmesinin hidrolik veya elektrik motorlu olması, isteğe bağlı testere fren sisteminin pnömatik veya hidrolik olarak uygulanması, manuel veya otomatik testere çıkıntı ayarının üst volanın yatırılması ile ayarlanabilmesi
- Tehlikeli bölgelere ulaşımı engelleyici testere ve üst volan koruma kapakları, emniyet switchleri
- Çizici daire testere bağlanma imkanı. Tomruk kesim yüzeyi üzerindeki yabancı maddelerin temizlenmesini sağlayarak, testere bileme zamanını uzatır (opsiyonel)
- Gövde üzerinden kesilen parçayı uzaklaştırmaya yarayan çekici motor tahrikli rulo veya çekici zincir sistemi
- Manuel testere temizleme sistemi (otomatik opsiyonel)
- Manuel yağlama



çizici

Kesim esnasında testerenin gireceği yolu boyunca temizler. Hidromotor sürücülü çizici ünitesi daha net pürüzsüz kesim sağlarken testere bileme ve kullanım süresini uzatır.

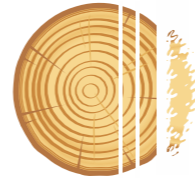


DİK GÖVDE TOMRUK BIÇKILARI

UHM 120/M | UHM 120/H | UHM 140/H | UHM 160/H

TANDEM DİK GÖVDE TOMRUK BIÇKILARI

UHM 120/H-T | UHM 140/H-T



- Bir çift tandem olarak sıralanmış bıçklarla bir geçişte iki tahta veya bir kapak bir tahta alma imkanı
- Birinci bıçkı hareketli ve lineer yataklar ile ağır tip şase üzerine montajlı. Hareket ve pozisyonlama redüktörlü motorlu
- İkinci bıçkı sabit. Tahta kalınlıkları 2 eksenli elektronik kontrol sistemi ile bıçkı ve araba için birlikte ayarlanabilir
- Testere ağızlığı hidrolik olarak ileri-geri hareket ettirilebilme özelliği. Kesim sırasında testere dışarı doğru itilerek daha yüksek testere sabitliği elde edilmesi ve daha yüksek kesim hızlarına ulaşılması, tomruk arabası geri dönüşü sırasında ağızlık otomatik olarak geri döner (opsiyonel)
- Gövde üzerinden kesilen parçayı uzaklaştırmaya yarayan PVC bant sistemi
- UHM 120 H-T ve 140 H-T modellerde çekici zincir veya tahrikli rulo sistemi

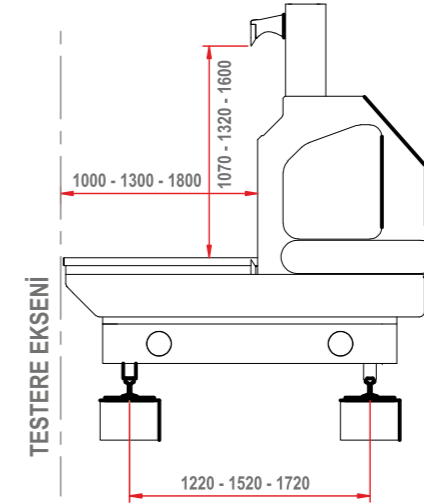


- Operatör, kumanda masasından tüm işlemleri rahatça yapabilmekte
- 200 mm'lik I profilden oluşan güçlü ve ağır gövde
- Hidrolik sistem bağımsız hareketli kancalar ile tomruk sabitleme
- Sabit dayama yatay hareketli kanca sistemi. Kanca dayama arası sabit ölçüye göre ayarlayabilme (min: 35 mm - max: 145 mm)
- Opsiyonel olarak - advance kontrollü arabalarda (min: 15 mm - max: 145 mm)
- Bağımsız yatay hareketli kancalar sayesinde tomruk sıkılı iken, tomruğun kesim eksenine göre kolayca pozisyonlanabilmesi (opsiyonel)
- Hidrolik sistem merkezkaç hareketli kolay ve hızlı tomruk çevirme kolları. Ağacın dayamalara tam temasını sağlayan 90°'lik hareket imkanı
- Çevirme zinciri motor redüktör tahrikli
- Çevirme ve pozisyonlama esnasında tomruğun kızaklar ile temasını önleyen, gerektiğinde değiştirilebilen çelik miller ile donatılmış tomruk taşıma sistemi
- Üstünkarlı tarafından dizayn edilen; kesilen ve kalan ağaca göre elektronik ölçü verme sistemi, istenilen 8 adet ölçüyü hafızaya alabilme ve tek tuşla direkt ölçü verme, 50 adet değişik çap veya genişlik ölçüsüne göre programlama yapabileme, 50 program arasında ölçüye en uygun programın belirlenmesi (optimizasyon)
- Otomatik merkezi yağlama



TOMRUK ARABALARI / UTA N | UTA NH

- Çelik halat ve tamburla hidrolik tahrikli yürüyüş sistemi 85 mt/dk hız ayarlı. Hidrostatik tahrikli 0-120, 0-160, 0-200 m/dk hız ayarlı yürüyüş sistemi (opsiyonel)
- Çizme hareketi sürücü kontrollü AC motor ile 0-200 mm/sn. Opsiyonel olarak 0-320 ve 0-500 mm/sn
- Çizme, kanca ve çevirme kolları kontrolü 2 adet 6 butonlu joystick ile ve araba ileri-geri hareket kontrolü 1 adet ayak pedali ile yapılabilmektedir. (opsiyonel)
- Çelik halat ömrünü uzatan özel gerdirme sistemi
- Kesim noktasından uzaklaştırılmış şase içine gizlenmiş (273 mm - trapez, 260 mm düz çapında) tekerlekler



- Ekstra kalın çelik ana gövde
- Elektronik sistem, daire testere arası 6 adet hafızalı hassas ölçüverme sistemi
- Girişte hidrolik üst baskılar
- Tomruk taşıyıcı sistem tırnaklı zincir ile kesintisiz ilerlemeye uygun
- İlerleme zinciri 0 - 43 m/dk kademesiz hız ayarlı
- Minimum tomruk çapı 150 mm / maksimum tomruk çapı 400 mm
- Operatör kontrol panosu
- 4 adet Ø 600 mm çapında daire testere ile tomruktan 2 kapak alma imkanı
- 8 - 12 - 16 adet Ø 600 mm çapında daire testere ile tomruktan 2 kapak, 2 - 4 - 6 tahta alma imkanı (UDKTY/4 - 16)
- Makina çıkışında zincirli pnömomatik yan baskılı otomatik kapak ve tahta ayırma konveyörü (UDKTY/4 - 16)

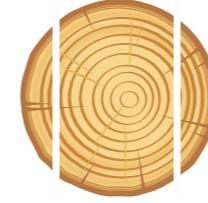


UDKTY/4-4

UDKTY/4-8
UDKTY/4-12
UDKTY/4-16

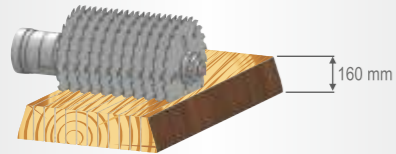
PRİZMA MAKİNASI / UDKTY / 4





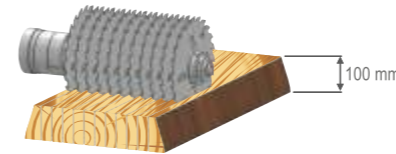
- Ekstra kalın çelik ana gövde, özel alaşımlı sert döküm volanlar
- Pnömatik sistem testere gergi sistemi
- Manuel kontrollü salmastra hareketi
- Manuel üst volan eğim ayarı
- Minimum tomruk çapı 150 mm / maksimum tomruk çapı 500 mm
- Elektronik sistem 6 adet hafızalı hassas ölçü verme sistemi
- Yüksek verimli linear yataklar üzerinde bıçıkların hareketi
- Pnömatik üst baskı ruloları
- Kademesiz 0-43 m/dk besleme hızı
- Manuel yağlama
- Testere temizliği için mazotlama tankı
- Operatör kontrol panosu
- Çıkış konveyöründe pnömatik yan baskılar

- Ekstra kalın çelik ana gövde
- Özel çelikten imal edilmiş, sertleştirilmiş ve taşlanmış testere mili
- Seçilecek daire testere çapına göre manuel testere yüksekliği ayarı
- Motorlu kesim yüksekliği ayarı
- Pnömatik üst baskı rulolu
- Kesilecek ağacın tüm yüzeyinin bastığı ve kesim sırasında ağacın dönmesini engelleyen çekici çivili palet sistemi
- Redüktörlü motor ile kesim ilerleme hız ayarı kademesiz 0 - 40 m/dk
- Makine koruma saçları ve geri tepme koruyucu tırnak sistemi
- Otomatik yağlama
- Girişte uzun ve ağır ağaçların düzgün verilmesi için bağımsız pnömatik baskı rulolu ve altta tırnaklı 3 adet çekici rulo (UDKP 160)

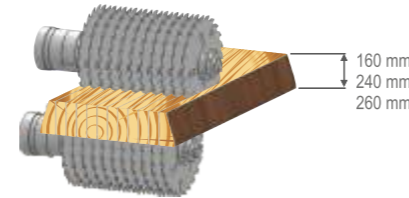

TEK MİLLİ ÇOKLU DİLME MAKİNALARI
 UDKP 160

TEK MİLLİ ÇOKLU DİLME MAKİNALARI
 UDKP 100

- Ekstra kalın çelik ana gövde
- Özel çelikten imal edilmiş, sertleştirilmiş ve taşlanmış testere mili
- Seçilecek daire testere çapına göre manuel testere yüksekliği ayarı
- Manuel kesim yüksekliği ayarı
- Yay baskılı üst baskı ruloları
- Kesilecek ağacın tüm yüzeyinin bastığı ve kesim sırasında ağacın dönmesini engelleyen çekici çivili palet sistemi
- Manuel yağlama



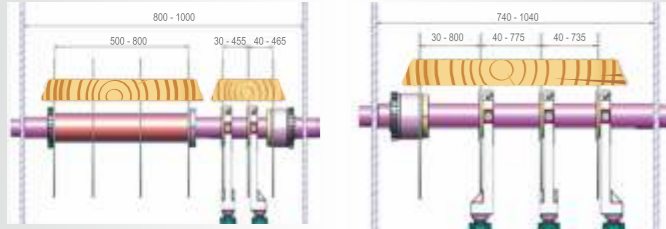
- Ekstra kalın çelik ana gövde
- Özel çelikten imal edilmiş, sertleştirilmiş ve taşlanmış testere mili
- Testere millerinin kesim yüksekliğine göre redüktörlü motorla dijital olarak ayarlanması
- Üst baskı rulolarının aşağı yukarı hareketinin dijital olarak ayarlanması (UDKD 160)
- Kesim yüksekliğine göre pnömatrik üst baskı rulolarının redüktörlü motorla ayarlanması (UDKD 240)
- Kesilecek ağacın tüm yüzeyinin bastığı ve kesim sırasında ağacın dönmesini engelleyen özel sert dökümden imal edilmiş çekici, çivil palet sistemi
- Redüktörlü motor ile kesim ilerleme hız ayarı kademesiz 0-40 m/dk
- Girişte uzun ve ağır ağaçların düzgün verilmesi için bağımsız pnömatrik baskı rulosu ve altta tırnaklı 3 adet çekici rulo
- Makine koruma saçları ve geri tepme koruyucu tırnak sistemi
- Merkezi sistem otomatik yağlama
- 600 mm genişliğe kadar mamul dilimleme imkanı (UDKD 260)
- 250 mm yükseklikte 1.000 mm çalışma genişliği (UDKD 260)



ÇİFT MILLİ ÇOKLU DİLME MAKİNALARI / UDKD 160 | UDKD 240 | UDKD 260



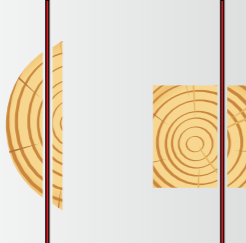
- Ekstra kalın çelik gövde
- Özel çelikten imal, sertleştirilmiş ve taşlanmış testere mili
- Altta ve üstte hidromotor tahrikli çekici tırnaklı rulolar
- Hidrolik silindir hareketli çekici üst baskı ruloları
- Hidromotor tahrikli kesim ilerleme hız ayarı kademesiz 0 - 65 m/dk
- 1 adet sabit, 2 adet birbirinden bağımsız hidrolik silindirle hareketli testere yatağı
- İlave hareketli testere yatağı (opsiyonel)
- 160 mm kesim yüksekliği imkanı (opsiyonel, UDKY/D 500 - 160)
- Elektronik sistem, 6 adet hafızalı, hassas ölçü verme sistemi (opsiyonel)
- Makina koruma saçları ve geri tepme koruyucu tırnak sistemi
- Manuel yağlama sistemi



ÇİFT YAN ALMA MAKİNALARI / UDKY 500 | UDKY 800



- Ekstra kalın çelik ana gövde, özel alaşımlı sert döküm volanlar
- Testere genişlik göstergeli redüktörlü motorlu testere gergi sistemi
- Hidrolik sistem otomatik kontrollü testere gergi sistemi, testerenin devamlı aynı gergide kalmasını sağlar (UYM 120/H)
- Hidrolik sistem testere ağızlığı aşağı yukarı hareketi
- Manuel üst volan eğim ayarı
- Elektrik motorlu üst volan eğim ayarı (UYM 120/H)
- Testere ve üst volan koruma saçları
- Hidrolik sistem kademesiz kesim ilerleme hız ayarı 0 - 65 m/dk.
- Elektronik sistem, 6 adet hafızalı, hassas ölçü verme sistemi
- Manuel yağlama
- Testere mazotlama tankı



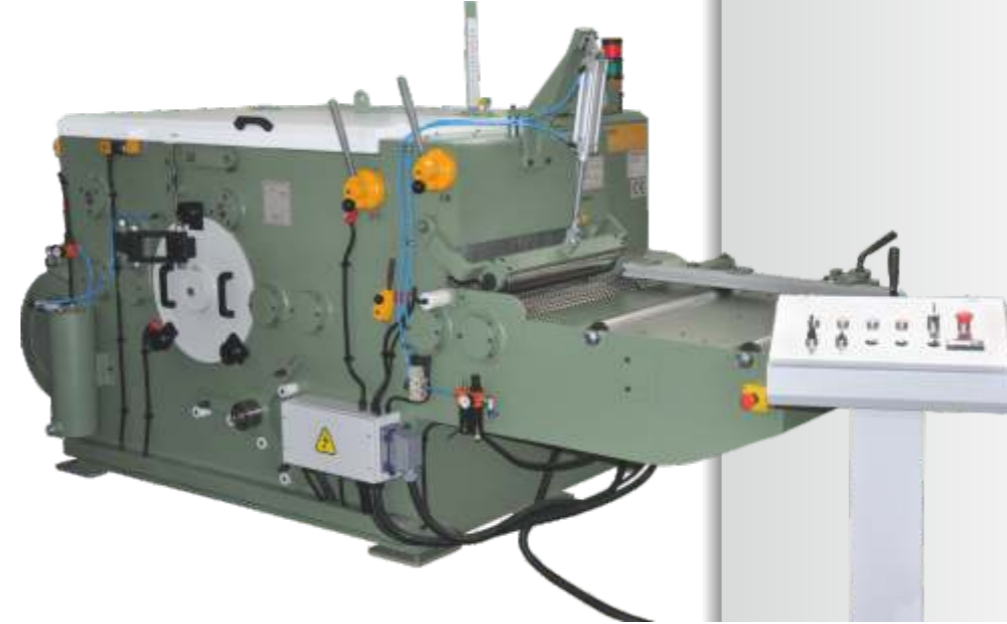
KAPAK ve TAHTA YARMA MAKİNALARI

UYM 100 | UYM 120 | UYM 120/H



MERDANELİ ÇOKLU DİLME MAKİNALARI

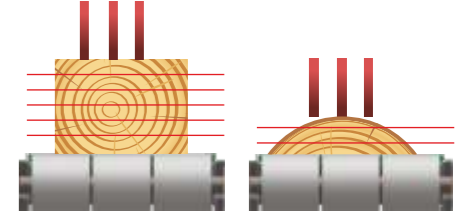
UDKM 120 | UDKM 160



- Ekstra kalın çelik gövde
- Özel çelikten imal, sertleştirilmiş ve taşlanmış testere mili
- Alttan ve üstten hidromotor tahrikli çekici tırnaklı rulolar
- Hidrolik silindir hareketli çekici üst baskı ruloları yükseklik ayarı
- Hidromotor tahrikli kesim ilerleme hızı 0 - 65 m/dk
- Makina koruma saçları ve geri tepme koruyucu tırnak sistemi
- Manuel yağlama sistemi (opsiyonel - otomatik)
- Mamül giriş kısmında pnömatik üst baskı rulosu (UDKM 160)



- Ekstra kalın çelik ana gövde, özel alaşımlı sert döküm volanlar
- Pnömatik gerdirme sistemi
- Kapasiteye göre kafa (testere) sayısının istenildiği kadar arttırılabileme imkânı
- Piyasada çok kolay bulunabilen, standart testerelerden kullanılabileme imkanı
- Geniş tabanlı yatay palet sistemi ile yüksek kapasitelere ulaşılabilir
- Müşteri talepleri doğrultusunda 600 mm kesim genişliğine çıkabilme (UYYM 120)
- Elektronik sistem, 6 adet hafızalı hassas ölçü verme sistemi
- Müşteri talepleri doğrultusunda PLC sistem ile tüm testerelere tek üniteden ölçü verebilme imkanı (opsiyonel)

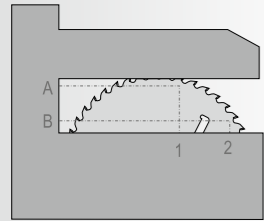




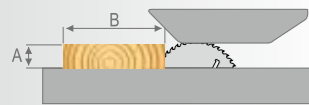
- Kesim esnasında titreşimi engelleyen ağır, güçlü, çelik gövde
- Darbelere ve ağır yüke dayanıklı özel mil ve rulman yataklama sistemi
- Hızlı ve kolay bıçak değiştirme
- Otomatik fren sistemi
- Hassas programlama sağlayan uzun ömürlü linear yataklama sistemi
- Kapak kısmının yongalanarak, operatörün direkt tahta kesimine geçme imkanı
- Kapak kesimlerinin yapılmaması ile verimliliğin % 30 oranında artması



- Müşteri ihtiyaçlarına göre pnömatik tekli veya çoklu baskesme makinaları, farklı otomasyon çözümleriyle.



	A - 1	B - 2
UDKB/P - 18	100x250 mm	50x300 mm
UDKB/P - 24	200x200 mm	50x530 mm
UDKB/P - 30	240x240 mm	50x680 mm



	A	B	Min. Length	Max. Length
UDKIB	20 mm	160 mm	800 mm	6000 mm
UDKUB	20 mm	160 mm	800 mm	6000 mm
UDKDB-D	40 mm	240 mm	650 mm	5200 mm

BAŞ KESME MAKİNALARI / UDKB/P | UDKCB | UDKUB | UDKDB



- Operatör, kumanda masasından tüm işlemleri rahatça yapabilmekte
- 200 mm'lik I profilden oluşan güçlü ve ağır gövde
- Hidrolik sistem bağımsız hareketli kancalar ile tomruk sabitleme
- Sabit dayama yatay hareketli kanca sistemi. Kanca dayama arası sabit ölçüye göre ayarlayabilme (min: 35 mm - max: 145 mm)
- Opsiyonel olarak - advance kontrollü arabalarda (min: 15 mm - max: 145 mm)
- Bağımsız yatay hareketli kancalar sayesinde tomruk sıkılı iken, tomruğun kesim eksenine göre kolayca pozisyonlanabilmesi (opsiyonel)
- Hidrolik sistem merkezkaç hareketli kolay ve hızlı tomruk çevirme kolları. Ağacın dayamalara tam temasını sağlayan 90°'lik hareket imkanı
- Çevirme zinciri motor redüktör tahrikli
- Çevirme ve pozisyonlama esnasında tomruğun kızaklar ile temasını önleyen, gerektiğinde değiştirilebilen çelik miller ile donatılmış tomruk taşıma sistemi
- Üstünkarlı tarafından dizayn edilen; kesilen ve kalan ağaca göre elektronik ölçü verme sistemi, istenilen 8 adet ölçüyü hafızaya alabilme ve tek tuşla direkt ölçü verme, 50 adet değişik çap veya genişlik ölçüsüne göre programlama yapabilme, 50 program arasında ölçüye en uygun programın belirlenmesi (optimizasyon)
- Otomatik merkezi yağlama
- Çelik halat ve tamburla hidrolik tahrikli yürüyüş sistemi 85 mt/dk hız ayarlı. Hidrostatik tahrikli 0-120, 0-160, 0-200 m/dk hız ayarlı yürüyüş sistemi (opsiyonel)



YATAY ARABA BIÇKI / UTAZ

- Çizme hareketi sürücü kontrollü AC motor ile 0-200 mm/sn. Opsiyonel olarak 0-320 ve 0-500 mm/sn
- Çizme, kanca ve çevirme kolları kontrolü 2 adet 6 butonlu joystick ile ve araba ileri-geri hareket kontrolü 1 adet ayak pedalı ile yapılabilmektedir. (opsiyonel)
- Çelik halat ömrünü uzatan özel gerdirme sistemi
- Kesim noktasından uzaklaştırılmış şase içine gizlenmiş (273 mm - trapez, 260 mm düz çapında) tekerlekler



satıs@ustunkarli.com

servis@ustunkarli.com

ÜSTÜNKARLI

MARANGOZ MAKİNALARI İMALAT
SAN. ve TİC. LTD. ŞTİ.

Gölcükler Mah. 798/4 Sokak
No.1 Menderes, 35470
İZMİR / TÜRKİYE

Tel: +90 232 782 13 90
+90 232 782 22 68 - 69 - 70
Faks: +90 232 782 13 91

info@ustunkarli.com
www.ustunkarli.com

