



Palet Dinamik Depo Raf Sistemleri

Palet Live Storage Systems
Гравитационная Палетная
Система Складирования

- Hafif bir eğime sahip rulo kasetlerinin yerleştirildiği kanallara yüklenen aynı ebat ve içerikteki paletli ürünlerin, giriş yönünden yerçekiminin etkisiyle çıkış yönüne doğru ruloların özelliği sayesinde kontrollü bir şekilde akışını sağlayan depo raf sistemidir.
- In this racking system pallet products of the same size and content are loaded in the canals in which roller cassettes having a light slope are placed. These products flow from the loading point to the unloading point under the effect of gravity in a controlled manner.
- Гравитационные стеллажи для паллет оснащены наклонными дорожками с роликами. По этим дорожкам, под воздействием силы тяжести, паллеты с грузом по роллерам с углом наклона 3-4 градуса медленно перемещаются из зоны погрузки в зону разгрузки. Для контроля скорости движения груза гравитационные стеллажи оборудованы тормозными роликами, вращающимися с определенной скоростью. Эти же ролики обеспечивают торможение груза в зоне разгрузки. Достигнув конца роликовой дорожки паллета останавливается, ее может забрать погрузчик и ее место занимает следующая паллета. При использовании гравитационных стеллажей обеспечивается быстрый оборот складированных товаров, а также экономия складских площадей и сокращение времени на обработку грузов.

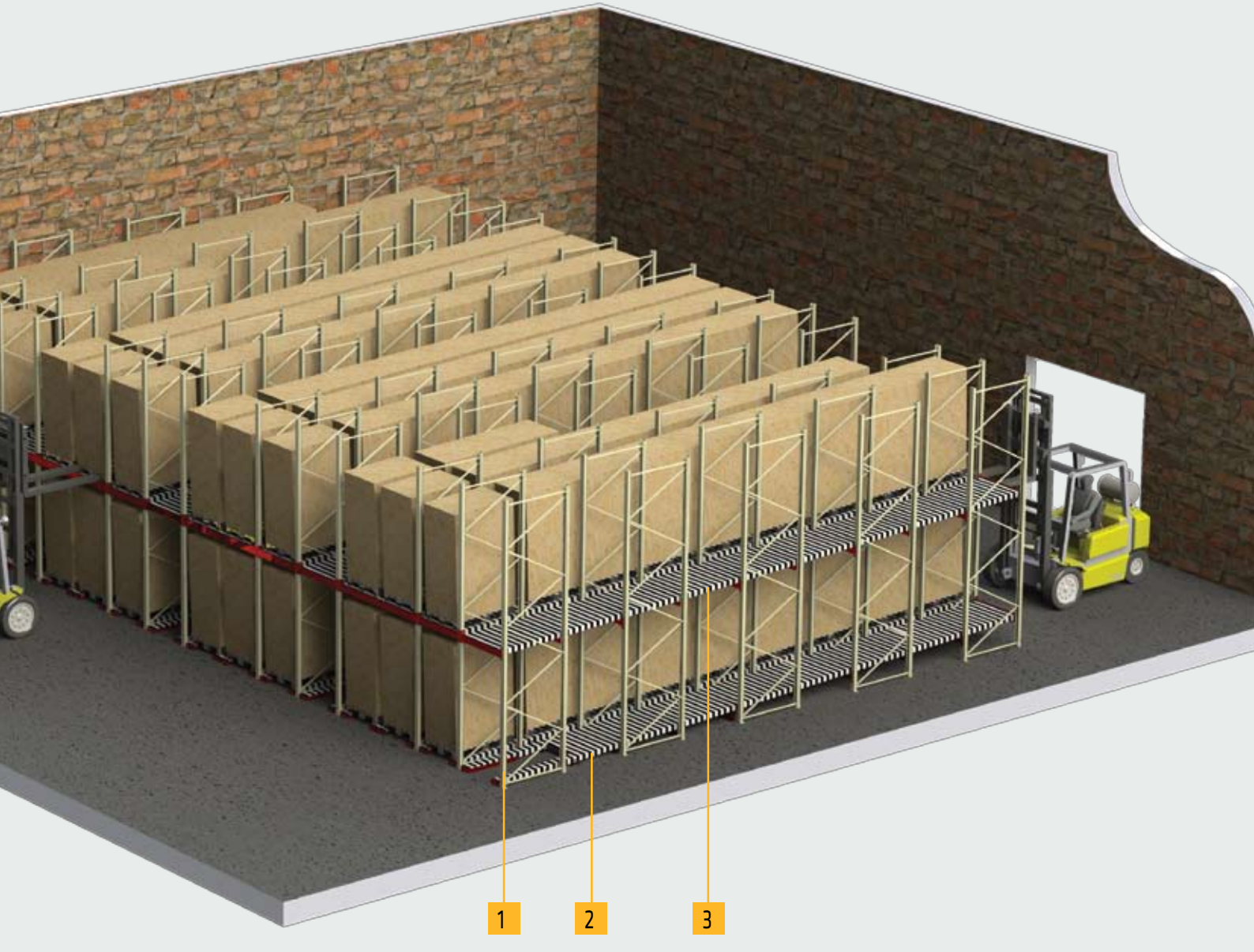
■ Palet Dinamik Depo Raf Sistemleri



- 1- HR ayak / HR Frame
- 2- Sistem yerleşimi / System plan
1300 mm ayak 1200 mm
boşluk şeklinde oluşturulur
1300 mm frame 1200 mm
free space
- 3- HR travers / HR beam



- Kanala ilk konulan ürün, ileri doğru akar ve bu sayede 'ilk giren ürün, ilk olarak çıkar.' Süre esaslı ürünlerin tam zamanında kullanımı için, hızlı ve doğru sonuçlar verir.
- The first product loaded on the canal slide down to front and the product that loaded first always unload first. It is useful for time base products and give fast, right results.
- Эффективный способ для системы FIFO (first in first out). Удобна при критичности времени загрузки и выгрузки.



■ Palet Dinamik Depo Raf Sistemleri

- 1- Dikey taşıyıcı ayaklar / Vertical carrier frame
- 2- Yatay taşıyıcı traversler / Horizontal carrier beam
- 3- Ara bağlantı / Tie bar
- 4- Rulo kasetleri / Roller part
- 5- Avare rulolar / Free roller
- 6- Fren ruloları / Brake rollers
- 7- Stoper / Bumper
- 8- Transpalet çıkışı / Exit





- Sistemin giriş yönünden yerleştirilen paletli ürünler rulo kasetlere belli mesafelerde yerleştirilen fren makaralarının sağladığı kontrollü hız sayesinde kanalın sonuna güvenli bir şekilde ilerler ve sondaki stoper sayesinde hareketini tamamlayıp operatör tarafından toplanmak için beklerler.
- The pallet products received from the loading point of the system moves to the end of the canal in a controlled manner thanks to the controlled speed provided by the brake rollers placed on the roller cassettes at certain intervals. Then they stop thanks to the stopper at the end and become ready to be unloaded.
- Гравитационные стеллажи (Pallet Flow Racks) рекомендуется использовать на складах с небольшим товарным ассортиментом. За счет реализации принципа FIFO (First In First Out) их удобно применять на складах для продукции, с ограниченным сроком годности. Зачастую склады, оборудованные гравитационными стеллажами, благодаря особенности движения поддонов по складу, используются как транзитные.

