

SINCE  
1991

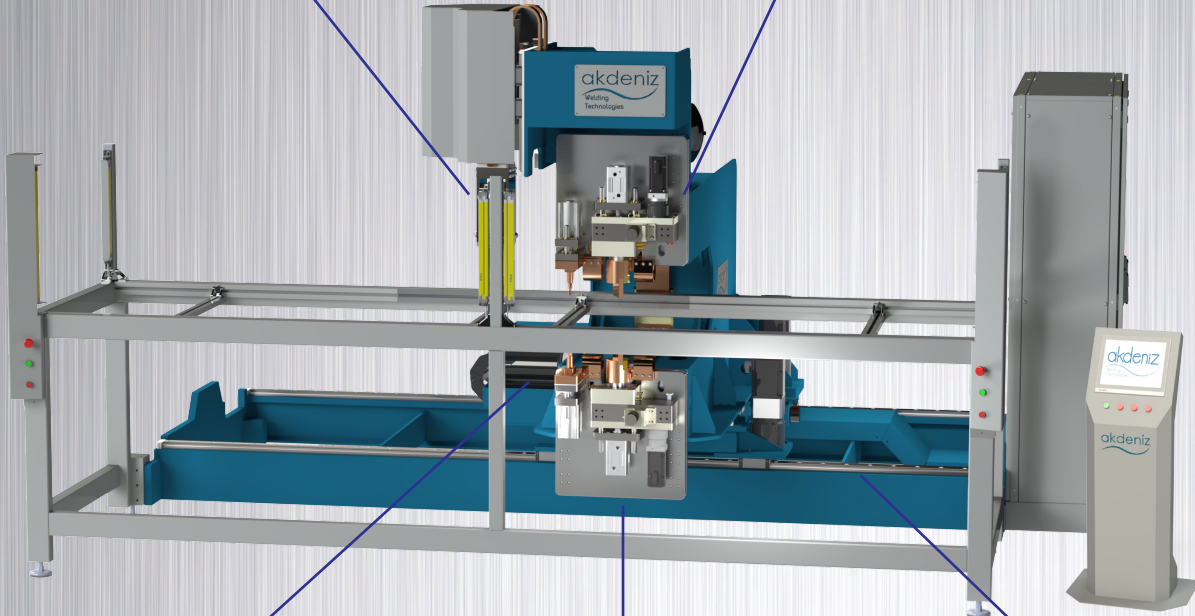
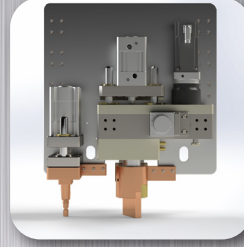
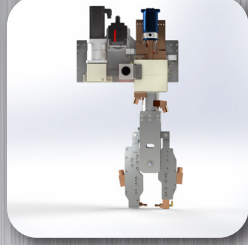
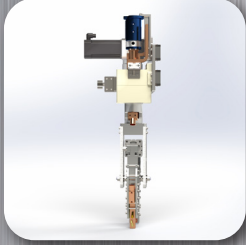
# CNC AND NC CONTROLLED JIG WELDING MACHINE

**C3-AXIS** Infinite  
angle of rotation

**Z3-AXIS** Upper and lower  
200 - 400 mm or  
special heights

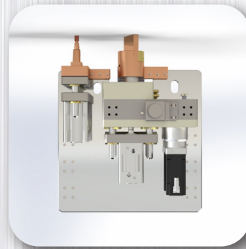
**C2-AXIS** Infinite  
angle of rotation

**Z2-AXIS** Upper and lower  
200 - 400 mm or  
special heights



**Y-AXIS**

400 - 1800 mm or  
special length



**X-AXIS**

2000 - 8000 mm or  
special length

**C1-AXIS** Infinite  
angle of rotation

**Z1-AXIS** Upper and lower  
200 - 400 mm or  
special heights

**NIKMAKINA**  
WELDING AUTOMATION TECHNOLOGIES

Akçaburgaz Mah. 1573 Sk. No:1/31  
Esenyurt - İstanbul / TÜRKİYE  
T. +90 (212) 485 88 71 - F.+90 (0212) 485 88 62  
info@akdenizmakina.com.tr - www.akdenizmakina.com.tr

**akdeniz**  
Welding  
Technologies

CE

# CNC AND NC CONTROLLED JIG WELDING MACHINE

## CNC VE NC KONTROLLÜ JIG KAYNAK MAKİNASI

30kVA, 210kVA ya kadar , Pinömatik, CNC veya NC Kontrollü, Su Soğutmalı JIG Kaynak Makinası

- İşe özel farklı güçte , piston sayısında , boyutlarda ve tasarımlarda üretilmektedir .
- Kaynak kafalarında servo motor kullanılarak farklı yüksekliklerdeki ürünlerin kaliteli şekilde kaynak yapılması sağlanmaktadır.
- Kaynak kafalarında dönme eksenini için servo motor kullanılarak istenilen açıda geniş alanların kaynak yapılması sağlanmaktadır.
- İki istasyonlu olarak tasarlanan makinalarımızda makina boşta kalma süreleri minimum olacak şekilde tasarım yapılmaktadır.
- Makina üzerinde birden fazla kaynak kafası olabilmektedir. Servo kontrollü hareket edip dönebilen Gun veya yine servo hareketli dönüp hareket edebilen kaynak elektrodları sayısı tamamı ile ihtiyaca göre sekillenmektedir.
- Yine makina kaynak lanı , kol boyu ve piston kuvvetlerinde ihtiyaca göre özel olarak tasarlanmaktadır.
- Opsiyonel olarak; ürün dizilen fişürler döner tabla vasıtası ile dönerekte yüklenebilmektedir.

## CNC AND NC CONTROLLED JIG WELDING MACHINE

Up to 30kVA, 210kVA, Pneumatic, CNC or NC Controlled, Water Cooled JIG Welding Machine

- It can be produced in different power, number of pistons, dimensions and designs specific to the job.
- By using servo motors in welding heads , high quality welding of products at different heights is ensured.
- Servo motor is used for the rotation axis of the welding heads, allowing large areas to be welded at the desired angle.
- In our machines designed with two stations , the machine is designed in such a way that the idle time is minimum.
- There may be more than one welding head on the machine. It is shaped according to the needs with the number of Servo-controlled moving and rotating Gun or servo-operated rotating and moving welding electrodes.
- Again, machine welding area, arm length and piston forces are specially designed according to the needs.
- Optionally; The fixtures, which are lined up with the product, can be loaded by rotating the rotary table.

## CNC UND NC KOORDINATEN SCHWEIß MASCHINE

Bis zu 30 kVA, 210 kVA, pneumatische, CNC- oder NC-gesteuerte, wassergekühlte JIG-Schweißmaschine

- Er kann in unterschiedlichen Leistungen, Kolbenzahlen, Abmessungen und Ausführungen anwendungsspezifisch hergestellt werden.
- Durch den Einsatz von Servomotoren in den Schweißköpfen wird ein qualitativ hochwertiges Schweißen von Produkten in unterschiedlichen Höhen gewährleistet.
- Für die Rotationsachse der Schweißköpfe wird ein Servomotor verwendet, wodurch große Flächen im gewünschten Winkel geschweißt werden können.
- Bei unseren mit zwei Stationen ausgelegten Maschinen ist die Maschine so ausgelegt, dass die Nebenzeiten minimal sind.
- Es kann mehr als einen Schweißkopf an der Maschine geben. Es wird je nach Bedarf mit der Anzahl der servogesteuerten beweglichen und rotierenden Pistolen oder servogesteuerten rotierenden und beweglichen Schweißelektroden geformt.
- Auch hier werden Maschinenschweißbereich, Armlänge und Kolbenkräfte speziell nach Bedarf ausgelegt.
- Optional; Durch Drehen des Drehtellers können die am Produkt ausgerichteten Vorrichtungen beladen werden.



CNC & NC JIG KAYNAK	CNC and NC JIG WELDING	CNC- und NC-KONSTRUKTIONSSCHWEISSEN	APJS2-120AC	APJS3-150AC	APJS8-150MF
Anma Gücü (%50DT)	Rated Power (50%DT)	Nennleistung (50 % DT)	30 - 210 kVA		
Sabit Kaynak Kafası	Secondary Voltage	Fester Schweißkopf	1 / 2 / 3 / 4		
Döner Kaynak Kafası	Wire Diameter	Rotationsschweißkopf	1 / 2 / 3 / 4		
Döner Gun Sayısı	Wire Intermediate Size	Anzahl rotierender Kanonen	1 / 2		
Min - Maks Kaynak Alanı	Mesh Size	Min - Max Schweißbereich	400*1600mm - 1800*12.000mm		
Hava Basıncı	Air pressure	Luftdruck	2 / 8 bar		
Trafo Tipi	Coolant Inlet Temperature (min-max)	Transformortyp	MFDC - AC		
Soğutma Suyu Giriş Basıncı (min-max)	Coolant Inlet Pressure (min-max)	Kühlmitteleinlassdruck (min-max)	2 / 5 bar		
Soğutma Suyu Giriş Sıcaklığı (min-max)	Coolant Inlet Temperature (min-max)	Kühlmitteleinlassatemperatur (min-max)	16 / 21 °C		
Soğutma Suyu Giriş Debisi (min)	Coolant Inlet Flow (min)	Kühlmitteleinlassfluss (min)	28 lt/min	34 lt/min	40 lt/min
Trafo Soğutma Tipi	Transformer Cooling Type	Typ der Transformator Kühlung	SU / Watter /Wasser		
Ağırlık	Weight	Gewicht	3.400 kg	3.800 kg	4.100 kg
Boyutlar (E*B*Y)	Dimensions (W*B*H)	Abmessungen (B*B*H)	1800*7800*2200mm - 2750*10800*2300mm		
Makina Besleme Gerilimi	Machine Supply Voltage	Versorgungsspannung der Maschine	400V - 50/60Hz 3 Faz / Phase		