

ABRA
232 853 28 58
www.abravinc.com.tr

ABRA
232 853 28 58
www.abravinc.com.tr

Sınır tanımıyoruz, yükünüzü tanıyoruz...
Our limit is your expectations...



ABRA

www.abravinc.com.tr

Sınır Tanımıyoruz, Yükünüzü Tanıyoruz...

ABRA peyrek asın açın bir süredir hizmet verdiğimiz elektrikli gezer köprülü vinç ve çelik konstrüksiyon imalatı konularında sınır tanımayan hizmet anlayışı içinde İzmir Torbalı'da kurulu bulunan vinç ve çelik konstrüksiyon imalat fabrikalarında;

- Tasarım,
 - İmalat,
 - Montaj ve
 - Satış sonrası müşteri odaklı faaliyetlerini bir çok sektörden gelen talepler içinde sürdürmektedir.
- Tek parça 90 ton çelik işleyebilecek etkin üretim kapasitesi, tecrübeli kadrosu ve dinamik montaj / hizmet ekibi ile yurtiçi ve yurtdışı taleplerde
- Vinç sistemleri ve
 - Çelik yapılar konusunda profesyonel iş ortağınız olarak yer almaktadır.



Our Limit is Your Expectations...

In its crane and steel construction plants ABRA has been your professional partner for over 25 decades with its unlimited range of cranes and steel constructions. It has been fulfilling the demands from various domestic and foreign markets in

- design,
- manufacture,
- installation, and
- customer oriented aftersales facilities.

It has been at your service with its capacity to manufacture a monoblock - 90 ton - steel part, experienced staff and dynamic installation / service team in

- crane systems and
- steel constructions.



Üretimde Teknoloji, Tasarımda Deneyim...

ABRA sahip olduğu CNC ve universal makine parku ve ölçüm sistemyle; yüksek kalitede vinç ve çelik konstrüksiyon imalatlarını mızasını atmaktadır. Sahip olduğu gerçek güç, arkasındaki 25 yıllık tecrübesidir.



Technology in Manufacture, Experience in Design...

With its CNC and universal workbench and measurement system ABRA is a significant company manufacturing high quality cranes and steel constructions. It is ABRA's 25-year-experience that makes it so influential.



Vinc Sistemleri, Yükünüzü Tanıyoruz...

Standart olarak muhtelif kaldırma kapasitelerindedir

- Çift kiriş ve monoray tavan vinçleri,
- Tensare ve liman vinçleri,
- Portal ve yarı portal vinçler,
- Pergel vinc tasarımı ve sizin için tasarımı yapılan özel çözümleri ile malzeme hareketlerinizi, sizin prosesinize uygun bir şekilde manipüle eder. Tasarım ve imalat aşamasında FEM, DIN, ASME, TSE standartlarına uygunluk ürünlerimizin gerek garantisidir. ABRA ISO 9001:2008 Kalite Yönetim Sistemi'ne sahip olup, ürünleri testleri yapıldıktan sonra CE direktiflerine uygunluk belgesi almıştır.

ÇİFT KİRİŞ PORTAL VİNC
DOUBLE GIRDER GANTRY CRANE



TEK KİRİŞ TAVAN VİNCİ
SINGLE GIRDER OVERHEAD CRANE



ÖZEL ÇÖZÜMLER
SPECIAL SOLUTIONS



YARI PORTAL VİNC
SEMI GANTRY CRANE



PERGEL VİNC
JIB CRANE



Crane Systems, Lighten Your Weight...

- As well as manufacturing our standard
- Double and single girder overhead cranes
- Shipyard and port cranes
- Gantry and semi-gantry cranes
- Jib crane designs of various hoisting capacities we also manipulate your good handling with our solutions made to measure for our customers' requirements. Our products' real guarantee is that we apply FEM, DIN, ASME, TSE standards during the design and manufacture processes. ABRA has ISO 9001:2008 Quality Management System and after having been tested its products have CE Certificate of Conformance.



Hangi Vinç? Neden?

- Azami yükünüzü, bu yükün gün içinde tekrar sıklığı ve toplam ortalama kullanım sürenizi sağlıklı olarak hesaplayın.
- Uygun gübretilmiş, üretici firmaların üretim yerlerini, fiyat seçeneklerini, yedek parça ve servis durumu ile ilgili teslim sürelerini inceleyin.
- Fiyat analizi yaparken aynı teknik değerlerde ve palçama sınıflarındaki ürünleri karşılaştırın. Tahrik grubu, tekerlek paçları gibi önemli parametreleri göz ardı etmeyin.
- Firma ürettiği vinç ne kadar dayanıyor? Böylesine Ar-Ge çalışmaları var mı? Tasarım kendisine mi ait yoksa kopya vinçler mi üretiyor? Tasarımında FEM ve DIN standartlarını dikkate alıyor mu mutlaka inceleyin.
- Firmanın ürünleri hakkında genel bir araştırma yapın. Vinçleri arıza yapıyor mu? Arıza sebepleri ve sıklığı; tabii ki arıza durumlarında servis müdahale süresi ve kapsamını öğrenin.
- Firma vinç montajı tamamlandıktan sonra kullanım ve bakımı ile ilgili eğitim ve yazılı bir doküman veriyor mu?
- Firma ürününe ne kadar süre garanti veriyor? Bu garanti hangi parça ve ekipmanları kapsıyor? Benzeri işlerde verdiği garantinin arkasında durmuş mu?
- T.C. Sanayi Bakanlığı'nın kayıtlarına göre bir vinçin ekonomik ömrününün 15 yıl olduğunu göz önüne alın. Buna göre de yedek parça ve servis hizmetlerini sağlıklı, makul fiyat ve bulunabilir olmasına dikkat edin.
- Vinç firmasının ürün sizenize ve işletmenize uygun çözümler üretmesini isteyin. Unutmayın ki her firmanın prosesi kendine göre özel ve önemlidir.



Which Crane? Why?

- Calculate your max. load, the frequency and the duration you are going to lift the load per day.
- After choosing the companies you think suitable; analyse their plants, price alternatives, spare parts, after sale service and their delivery dates.
- While analysing the prices, compare the products of the same technical specifications and same work group. Do not underestimate some important parameters such as drive group and wheel diameter.
- How well does the company know the crane it manufactures? Does it have research and development facilities in its compound? Does the company itself design the cranes or does it just imitate? While designing does it take FEM and DIN standards into consideration?
- Make a general search on the company's products. Do its cranes break down? The reasons and the frequency of these breakdowns. And of course the duration of after sales service and its extent in case of a breakdown.
- Does the company give a briefing and a written document about the use and the maintenance of the crane after the installation?
- How long does the warranty of the company last? Which parts and equipment does this warranty cover? Has the company proved to be trustworthy in terms of warranty?
- Keep in mind that according to Turkish Republic Ministry of Industry a crane's economical life is 15 years. So pay attention to the availability of the spare parts, the reliability of the after sale services and reasonable prices.
- Demand that the company provides solutions for your process and company. Do not forget that each company's process is special and important for itself.



Özel Çözümler... Special Solutions...

Tahrik Grubu Çalışma Sınıfı / Drive Group Classification

Tahrik Grubu / Drive group	1 Bm/F3	1 Am/F4	2 m/F5	3 m/F6	4 m/F7
Yüklem durumu / Load spectrum	3.200	4.300	12.500	25.000	50.000
hafif / light	1.600	3.200	6.300	12.500	25.000
orta / medium	800	1.600	3.200	6.300	12.500
güç ağır / heavy duty	400	800	1.600	3.200	6.300

Yüklem durumu / Load spectrum	Yüklem durumunun tanımlaması / Definition of load spectrum	Gün içinde çalışma süresi (saat) / Mean working time (h)
hafif / light (0 <= 0,350) sektör sektörü durumlarda max yükten, genellikle çokluğ değişik yükler ve hafif sürekli yükler uygulanır ancak maximum load in exceptional cases, mainly operated at very low load, small dead load.		< 2 2 - 4 4 - 8 8 - 16 > 16
orta / medium (0,350 <= 0,633) orta sürekli max yükten, sürekli olarak orta ağırlıklı yükler ve orta ağırlıklı sürekli yükler uygulanır (operated quite frequently at maximum load, operated continuously at low load, medium dead load)		< 1 1 - 2 2 - 4 4 - 8 8 - 16
ağır / very heavy duty (0,633 <= 0,840) çok yüksek max yükten, sürekli olarak orta ağırlıklı yükler ve ağır sürekli yükler uygulanır (operated frequently at maximum load, operated continuously at medium load, heavy dead load)		< 0,5 0,5 - 1 1 - 2 2 - 4 4 - 8
güç ağır / very heavy duty (0,840 <= 1) düşük sürekli max yükten ve güç ağır sürekli yükler uygulanır (operated regularly at maximum load, very heavy dead load)		< 0,25 0,25 - 0,5 0,5 - 1 1 - 2 2 - 4
DIN 15020 ve FEM 9511'e göre tahrik grupları / Drive/FEM group in accordance with DIN 15020 or FEM 9511		1 Bm 1 Am 2 m 3 m 4 m



Ayrıntı İle Zenginleşen Makineler

1 ELEKTRİK

Pano IP 65 koruma sınıfında lastik contalı, elektrostatik boyalı. Kablo lama VDE standardında, tüm hareketler direnç ve invertör (sürekli) uygulanmış.

2 REDÜKTÖRLER

CNC tezgahlarda işlenen sfero döküm, monoblok gövde, sessiz çalışma, diji malzemesi sementasyon ve sılah pekiği, iğil işlem uygulanmış.

3 TAHRİK GRUBU

FEM 9.511 ve DIN 15020 standartlarında 1Am, 2m, 3m, 4m ve özel olarak 5m çalışma sınıfında, 2 yıl tam garanti.

4 FRENLER

Çalışma sınıfına göre elektromanyetik diskli veya elektrohidrolik gevşetçili. Çevreye duyarlı balata.

5 KANCA GRUBU

Kanca gagası DIN 15400 standardında, 360° dönebilen, eksenel rulmanlı, makaralar ve gövde sfero döküm, rulman yataklı.

6 HALAT TAMBURU

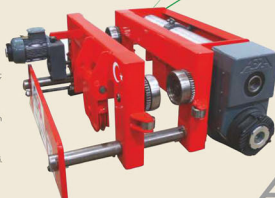
CNC tezgahlarda hassas yivli olarak işlenen, kalın etli çelik çelme bonu veya bükme sac kaynaklı tambur rulmanlı yatakları üzerinde çalışan, en alt pozisyonda tamburda en az 3 sarım emniyetli.

7 TEKERLEKLER

DIN ve FEM standartlarında, CNC tezgahlarda işlenen sfero döküm, göbekten tahrikli ve rulman yataklı, opsiyonel merkez yağlama sistemi.

8 SWITCHLER

Yatay harekette tek kutudun iki yöne pozisyonlama yapan, kaldırma hareketinde tambur turunu sayarak aşağı ve yukarı sınırlama yapan, çift emniyetli.



Hoisting Units Enriched With Their Details

1 ELECTRICITY

Electric cabinet has an electrostatic painting and has a rubber sealing to reach IP 65 protection class. Wiring meets VDE standard, all the travels are resistance and frequency converter (driver) applied.

2 GEAR BOXES

Manufactured in CNC machines to prove silent running helically geared units deliver the torque required. Additionally all geared units are heat treatment process applied.

3 DRIVE GROUP

Meet the requirements of FEM 9.511 and DIN 15020 standards in 1Am, 2m, 3m, 4m and specially designed 5m technical specs, under complete warranty for two years period.

4 BRAKES

They are either electromagnetic brakes or electrohydraulic brakes depending on the load spectrum and mean working time per day. Environmentally friendly lining.

5 HOOK GROUP

Hook meets the requirements of DIN 15400 standard, can rotate 360°, with axial rollers, the pulley and the case are spherically casted iron, with roller bearings.

6 ROPE DRUM

Advanced CNC lathes are used to turn rope drums in a unique operation and ensures extremely perfect smooth running of the rope drums during operation.

7 WHEELS

In accordance with DIN and FEM standards, manufactured in CNC machines, wheels designed for direct drive without exposed reduction gears, central lubricating system is optional.

8 SWITCHES

Two standards switching points for traveling and counts drum cycle for highest and lowest hook position ensure double safety.

Ağır Hizmet Bizim İşimiz...

Çelikhaneler, haddehanelerde:

- mamül ürün, kütük ve hurda hareketleri için PROSES VİNÇLERİ,
- kütük ve hurda hareketleri için TRANSFER ARABALARI ve limanlarda;
- yoğun liman trafiğinde konteynır yükleme, boşaltma ve yerleştirme hareketleri için KONTEYNİR VİNÇLERİ üretmektedir.



ABR



Heavy Duty is Our Profession...

We manufacture:

- process cranes for handling final products, billet and scrap metal in melting steel and rolling mill plants
- trolleys for handling billet and scrap metal
- container cranes for stevedore in heavy port traffic.



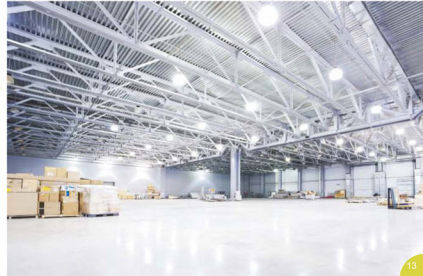
Çelik Yapılara, Kalite ve Sanatsal Değer Katar

ABRA anahtar teslimi projelerde detaylara verdiği önem, mevcut projelerde ise EN ISO 3834-2, EN 1090-1 ve EN 1090-2 standartları ile uygulayıcı olarak çelik yapılara kalite ve sanatsal değer katar.



Adds Quality and Artistic Values to Steel Structures

During both key-turn and just manufacturing projects, ABRA gives great importance to details, in accordance with EN ISO 3834-2, EN 1090-1 and EN 1090-2 standards. ABRA adds quality and artistic value to your steel structure.



Zincirli Kaldırma Sistemleri

Teknik Özellikler

- Hdi, etki, dayanıklı manyetik motor freni.
- Uzun ömürlü mekanik fren, 40 kat emniyetli.
- 30 dakika aralıksız çalışmaya izin veren alüminyum alajım motor gövdesi.
- Faz sıra rölesi.
- 24 V / 48 V kontrol gerilimi.
- Aşğı - yukarı sınır anahtarları.
- Japon FEC 80 süper çekilic alajım ve el işlem uygulanan zincir.
- Dayanıklı sıcak dövme kanca gagası.
- Opsiyonel RF uzaktan kumanda.

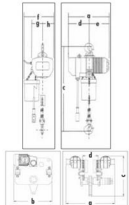


Chain Hoist Systems

Technical Features



- Fast, efficient, durable magnetic brake.
- Long life mechanical brake for double safety.
- Aluminium alloy motor housing permits working continuously for 30 minutes.
- Phase sequence relay.
- 24 V / 48 V control voltage.
- Up - down limit switch
- Heat treatment applied steel alloy chain under the warranty of Japanese brand FEC.
- Durable hot forged hook for safety operations.
- Optional industrial radio frequency remote control.



	300	500	1000	1000	2000	2000	2500	3000	3000	5000	5000	
Kapasite / Capacity	300	500	1000	1000	2000	2000	2500	3000	3000	5000	5000	
Zincir oranlaması / Falls	1	1	1	1	2	2	1	2	2	2	2	
Kaldırma hızı (m/dk) / Hoisting speed (m/min)	4,7	6,70,2	4,7	6,70,2	3,3	3,3/1,1	5,2	3,3/1,1	4,3	4,3/1,4	2,6	2,6/0,9
Kaldırma motorü (kw) / Hoist motor (kw)	1	1,5/0,5	1,5	1,5/0,5	1,5	1,5/0,5	3	3/1	3,7	3,7/1,2	3	3/1
Kaldırma ED (%) / Hoisting efficiency ED (%)	45	45	45	45	45	45	45	45	45	45	45	
Volaj (V) - Frekans (Hz) / Voltage (V) - Frequency (Hz)	380/50	380/50	380/50	380/50	380/50	380/50	380/50	380/50	380/50	380/50	380/50	
Net ağırlık (kg) / Weight (kg)	58	63,5	60	63,5	70,5	75	116	125	134	136	145	154
Net ağırlık (kg) / Total weight (kg)	64	69,5	66	69,5	76,5	81	144	153	162	164	173	182
Paket ölçüleri (mm) / Package dimensions (mm)	620x460x410	620x460x410	620x460x410	620x460x410	620x460x410	740x704x680	740x704x680	740x704x680	740x704x680	740x704x680	740x704x680	
a (mm)	330	330	330	330	330	330	630	665	630	665	630	665
c (mm)	630	630	630	630	795	795	925	925	925	925	960	960
d (mm)	260	260	260	260	260	260	300	300	300	300	300	300
e (mm)	270	270	270	270	290	290	310	345	310	345	310	345
f (mm)	300	360	360	360	360	360	470	470	470	470	470	470
g (mm)	137	137	137	137	198	198	169	169	224	224	229	229
h (mm)	123	123	123	123	62	62	161	161	106	106	101	101
Analiz hızı (m/dk) / Trolley speed (m/min)	15	0+15	15	0+15	15	0+15	15	0+15	15	0+15	15	0+15
Analiz motorü (kw) / Trolley motor (kw)	0,18	0,18	0,18	0,18	0,18	0,18	3x0,18	3x0,18	3x0,18	3x0,18	3x0,18	3x0,18
a (mm)	730	730	730	730	730	730	800	800	800	800	800	800
b (mm)	300	300	300	300	300	300	400	400	400	400	400	400
c (mm)	730	730	730	730	730	730	730	730	730	730	730	730
d (mm)	75 x 200	75 x 200	75 x 200	75 x 200	75 x 200	75 x 200	100 x 200	100 x 200	100 x 200	100 x 200	100 x 200	100 x 200

Uzaktan Kumanda Sistemleri

Teknik Özellikler

- Çalışma sıcaklığı -35°C ~ + 80°C
- Kumanda mesafesi 100 m
- AA pil ile çalışma ve çok düşük enerji tüketimi
- IP 65 su ve toza karşı yüksek dayanım
- 43 milyar (32 bit) ID code, hamming code ve artırılmış watch-dog devre
- Dayanıklı naylon-fiber gövde
- Elektro darbe dayanımı
- Kompakt yapı
- Güç göstergesi ledi
- Fırlatma başlı acil stop
- Power on/off anahtarı
- Alo ve verici bilgi transferi için kopyalayıcı
- Tek hız - çift hız uygulamaları
- Yazılım ile fonksiyon programlama
- R&TTE ve CE direktiflerine uygun



	100 M	100 M	100 M
Çalışma Sıcaklığı / Operating Temp.	-35°C ~ +80°C	-35°C ~ +80°C	-35°C ~ +80°C
Maksimum Kumanda Mesafesi / Maximum Range	100 M	100 M	100 M
Verici Güç Kaynağı / Transmitter Power Supply	2 Adet AA Alkaline Pil / Battery	2 Adet AA Alkaline Pil / Battery	4 Adet AA Alkaline Pil / Battery
Alıcı Güç Kaynağı / Receiver Power Supply	AC 48V 10/20/30 V - DC 1/2/4 V	AC 48V 10/20/30 V - DC 1/2/4 V	AC 48V 10/20/30 V
Koruma Sınıfı / Protection Class	IP 65	IP 65	IP 65
Sihirli Kodu / ID Code	43 Milyar / Billion (32 bit)	43 Milyar / Billion (32 bit)	43 Milyar / Billion (32 bit)
Sinyal Aralık / Hamming Distance	≥ 4	≥ 4	≥ 4
Alıcı Ölçülen ve Ağır / Transmitter Dim. & Weight	156x41x1 mm - 130 g	186x41x1 mm - 255 g	220x150x70 mm - 800 g
Alıcı Ölçülen ve Ağır / Receiver Dim. & Weight	185x45x85 mm - 350 g	200x143x107 mm - 1230 g	290x230x70 mm - 2250 g



- ### Uygulama Alanları / Applications
- Miçler / Cranes
 - Liftler / Mobile Lifts
 - Çekiciler / Tow Trucks
 - Endüstriyel Kapılar / Gates
 - Zıplama Başlıklar / Winches for Jumps
 - Konveyör Sistemleri / Conveyors
 - Zincir Kaldırma Sistemleri / Chain Hoists
 - Hidrolik Aparatlar / Hydraulic Equipment
 - PLC İnan-Makine Arayıcıları / PLC Human-Machine Interfaces



Yazılım ile fonksiyon programlama / Programmable Functions setting

Radio Control Systems

Technical Features

- Operating temperature -35°C ~ + 80°C
- Operating range 100 m
- Low power consumption with AA batteries
- IP 65 protection class
- 43 billion (32 bit) ID code, hamming code and enhanced watch-dog circuit
- Durable nylon-fiber housing
- Extra shock resistance
- Compact body
- Power led
- Emergency stop
- Power on/off switch
- Data transfer copier for receiver & transmitter
- Single - double speed
- Programmable functions setting
- Compatible with R&TTE and CE directives





www.abravinc.com.tr



KOSGEB

www.kosgeb.gov.tr
Basım Tarihi: Mart, 2014
Basım Adedi: 2.000 adet

Merkez Fabrika (Vinç Üretim) / Head Office (Crane Plant)
2594 Sokak No: 7 Torbalı - İZMİR / TÜRKİYE

Çelik Konstrüksiyon Fabrikası / Steel Construction Plant
2594 Sokak No: 9 Torbalı - İZMİR / TÜRKİYE

Tel : (+90 232) 853 28 58 - 853 28 66 Fax: (+90 232) 853 28 77
info@abravinc.com.tr

444 8 440
VİN (Vinç Başpın Markası)